

INTELLIGENZ FÜR FRÄSMASCHINEN

MHT

Katalog

Werkzeugaufnahmen

- Schrumpffutter
- Swing-Stop Schrumpffutter
- Standard-Düsenkörper für den MHT-Mediumverteiler



WKZ.-AUFNAHMEN KATALOG 17/09

mht-gmbh.de

MHT GmbH Merz&Haag / Waldmössinger Str.56 / D-7813 Schramberg

SCHRUMPFUTTER

Für die optimale Bearbeitung mit dem Mediumverteiler bietet MHT Schrumpffutter unterschiedlicher Größen und Formen an. Wir empfehlen, möglichst schlanke Aufnahme zu verwenden. Eine Maßnahme, die in der Fräspraxis für Qualitätsvorteile sorgt und gleichzeitig den Fräsprozess optimiert.

Sämtliche Aufnahmen sind nach höchstem Präzisionsstandard DIN69893 und DIN69871, „Made in Germany“ gefertigt und feingewuchtet auf G 2,5 bei 30.000 U/min. Die Schrumpffutter werden als Hohlchaftkegel in den Größen HSK 25, HSK 32, HSK 40, HSK 50 und HSK 63 angeboten. Bei den Steilkegeln hat MHT die Größe SK 40 im Programm – andere Aufnahmen können auf Kundenwunsch jederzeit geliefert werden.



DIE SWING-STOP TECHNOLOGIE



Der **SwingStop** ist eine Besonderheit unter den Aufnahmen. Die neue, patentierte Technik reduziert die Schwingungen in der Werkzeugaufnahme und trägt damit zu einer exzellenten Oberfläche und höheren Werkzeugstandzeiten bei. Eine gummiartige Masse – im Schaft durch Verschraubung verpresst – dämpft die Schwingungen; zu dem erhöht sie bei der Wahl von langen Aufnahmen auch deutlich die Laufruhe. Selbstverständlich sind die **SwingStop**-Aufnahmen perfekt auf die Standard-Düsenkörper des Mediumverteilers abgestimmt.

STANDARDISIERT ODER INDIVIDUELL:

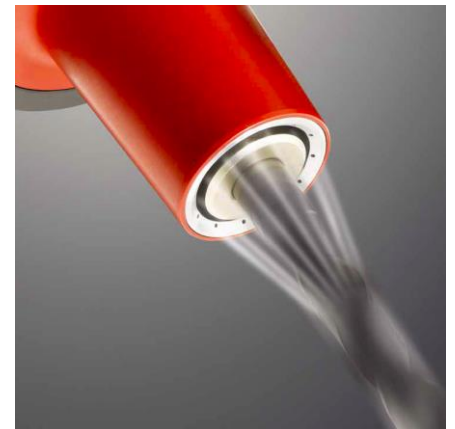
Düsenkörper für jede Anforderung

Wir bieten Ihnen zwei Düsenkörper für Ihren individuellen Bedarf

STANDARD-DÜSENKÖRPER passen perfekt zu MERZ-Werkzeugaufnahmen von MHT. Sie können in größerer Stückzahl produziert werden, sind deshalb sehr preisgünstig und schnell verfügbar.

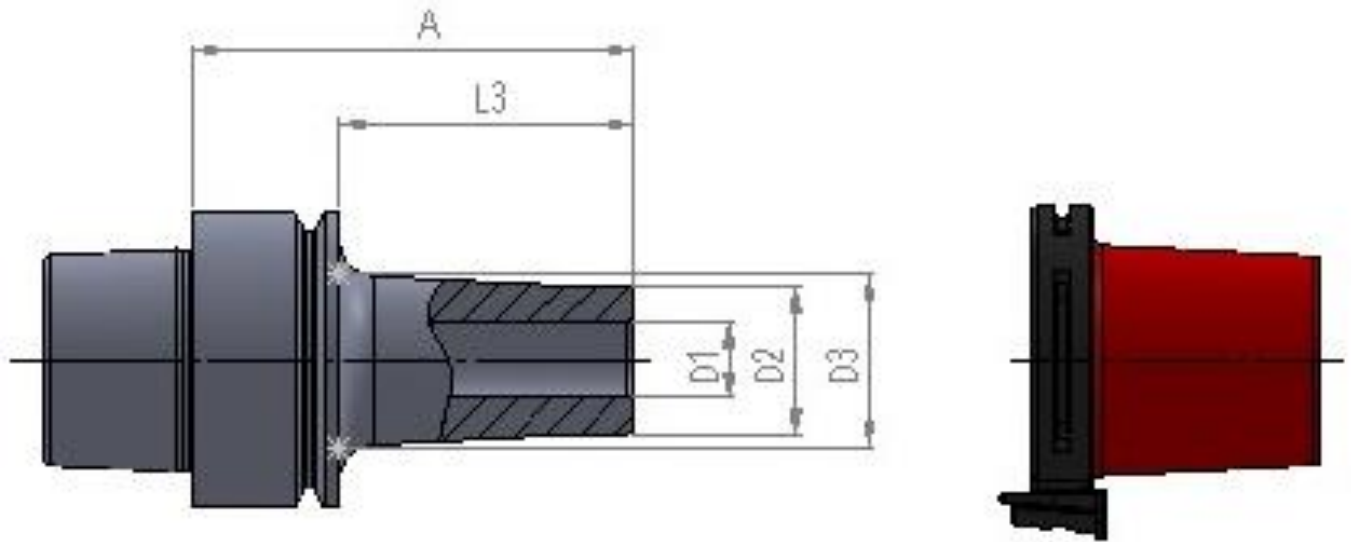
INDIVIDUAL-DÜSENKÖRPER fertigen wir für Sie, wenn Sie Ihre eigenen Aufnahmen weiter nutzen wollen. Sie erhalten von uns einen individuellen Düsenkörper – exakt nach Ihren Anforderungen.

Unser **UNI-DÜSENKÖRPER** für einfachere Bearbeitungsvorgänge oder Sonderwerkzeuge rundet das MHT-Programm ab.



Der Düsenkörper erfüllt nur eine, aber entscheidende Aufgabe:

Den Luftstrahl immer exakt und ohne Verwirbelung auf die Schneide zu blasen. Da dies ohne Berührung mit der Werkzeugaufnahme geschieht, entfällt auch die mechanische Belastung.



HSK-25 Schrumpfaufnahmen nach DIN69893 Form E
Schlanke, kurze Ausführung (S), geeignet für HSC- und Schlichtbearbeitung

Artikelnummer	Kegel	D1	D2	D3	A	L3	Düsenkörper Art.-Nr.
E25 S.01.40 03	25-E	3	9	14,1	50	40	G-H025SS-360-4x50S
E25 S.40 04	25-E	4	10,5	13,9	50	40	G-H025SS-360-4x50S
E25 S.40 06	25-E	6	12	15,4	50	40	G-H025SS-360-6x50S
E25 S.40 08	25-E	8	16	19,4	50	40	G-H025SS-360-8x50S

HSK-32 Schrumpfaufnahmen nach DIN69893 Form E
Schlanke, kurze Ausführung (S), geeignet für HSC- und Schlichtbearbeitung

Artikelnummer	Kegel	D1	D2	D3	A	L3	Düsenkörper Art.-Nr.
E32 S.30 06	32-E	6	12	14,3	50	30	G-H032XS-360-6x50S
E32 S.30 08	32-E	8	16	18,3	50	30	G-H032XS-360-8x50S
E32 S.30 10	32-E	10	20	22,3	50	30	G-H032XS-360-10x50S
E32 S.01.40 03	32-E	3	9	14,1	60	40	G-H032XS-360-3_4x60S
E32 S.01.40 04	32-E	4	10,5	13,9	60	40	G-H032XS-360-3_4x60S

Artikelnummer	Kegel	D1	D2	D3	A	L3	Düsenkörper Art.-Nr.
E32 S.40 06	32-E	6	12	15,4	60	40	G-H032XS-360-6x60S
E32 S.40 08	32-E	8	16	19,4	60	40	G-H032XS-360-8x60S
E32 S.40 10	32-E	10	20	23,4	60	40	G-H032XS-360-10x60S
E32 S.40 12	32-E	12	24	24	60	40	G-H032XS-360-12x60S
E32 S.40 16	32-E	16	32	32	60	40	G-H032XS-360-16x60Z

HSK-32 Schrumpfaufnahmen nach DIN69893 Form E

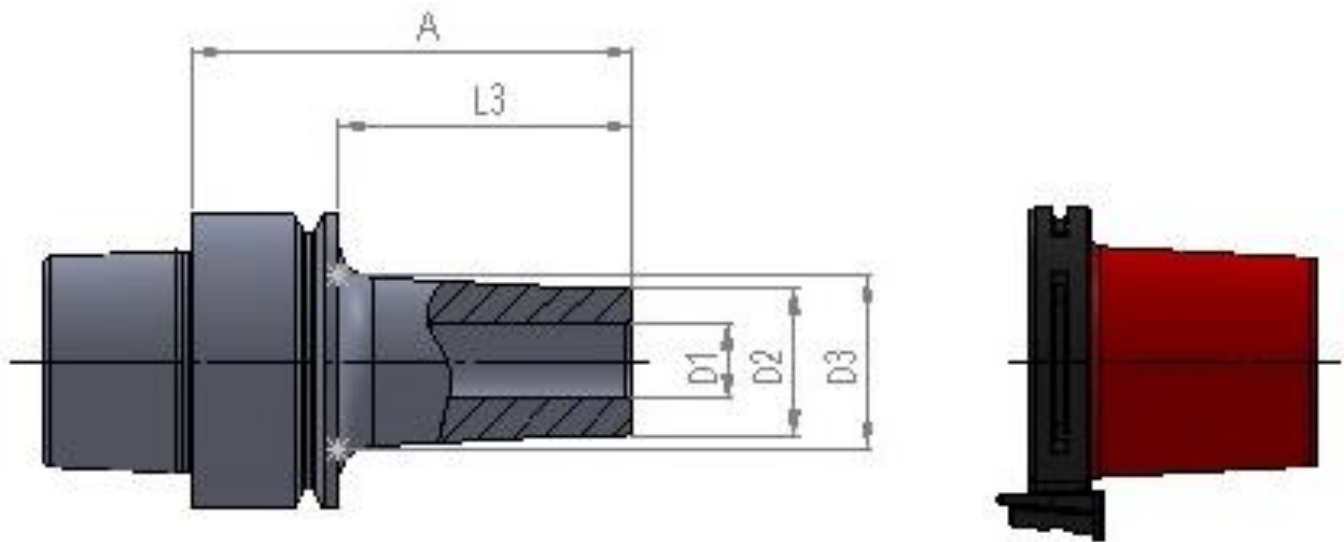
Schlanke, lange Ausführung (S), geeignet für HSC- und Schlichtbearbeitung

Artikelnummer	Kegel	D1	D2	D3	A	L3	Düsenkörper Art.-Nr.
E32 S.01.70 03	32-E	3	9	-	90	70	G-H032XS-360-3_4x90S
E32 S.01.70 04	32-E	4	10,5	-	90	70	G-H032XS-360-3_4x90S
E32 S.70 06	32-E	6	12	18,5	90	70	G-H032XS-360-6x90S
E32 S.70 08	32-E	8	16	22,5	90	70	G-H032XS-360-8x90S
E32 S.70 10	32-E	10	20	26,5	90	70	G-H032XS-360-10x90S
E32 S.70 12	32-E	12	24	24	90	70	G-H032XS-360-12x90Z

HSK-32 Schrumpfaufnahmen nach DIN69893 Form E

Schwere Ausführung (SB), geeignet für Hart- und Schruppbearbeitung

Artikelnummer	Kegel	D1	D2	D3	A	L3	Düsenkörper Art.-Nr.
E32 SB.30 03	32-E	3	12	14,3	50	30	G-H032XS-360-6x50S
E32 SB.30 04	32-E	4	12	14,3	50	30	G-H032XS-360-6x50S
E32 SB.40 03	32-E	3	12	15,4	60	40	G-H032XS-360-6x60S
E32 SB.40 04	32-E	4	12	15,4	60	40	G-H032XS-360-6x60S
E32 SB.70 03	32-E	3	12	18,5	90	70	G-H032XS-360-6x90S
E32 SB.70 04	32-E	4	12	18,5	90	70	G-H032XS-360-6x90S



HSK-40 Schrumpfaufnahmen nach DIN69893 Form E
Schlanke, kurze Ausführung (S), geeignet für HSC- und Schlichtbearbeitung

Artikelnummer	Kegel	D1	D2	D3	A	L3	Düsenkörper Art.-Nr.
E40 S.30 06	40-E	6	12	14,3	50	30	G-H040M-360-6x50S
E40 S.30 08	40-E	8	16	18,3	50	30	G-H040M-360-8x50S
E40 S.30 10	40-E	10	20	22,3	50	30	G-H040M-360-10x50S
E40 S.01.40 03	40-E	3	9	12,4	60	40	G-H040S-360-4x60S
E40 S.01.40 04	40-E	4	10,5	13,9	60	40	G-H040S-360-4x60S
E40 S.40 06	40-E	6	12	15,4	60	40	G-H040S-360-6x60S
E40 S.40 08	40-E	8	16	19,4	60	40	G-H040M-360-8x60S
E40 S.40 10	40-E	10	20	23,4	60	40	G-H040M-360-10x60S
E40 S.40 12	40-E	12	24	27,4	60	40	G-H040M-360-12x60S
E40 S.40 16	40-E	16	32	32	60	40	G-H040XM-360-16x60Z
E40 S.50 12	40-E	12	24	28,4	70	50	G-H040XM-360-12x70S
E40 S.50 16	40-E	16	32	32	70	50	G-H040XM-360-16x70Z

HSK-40 Schrumpfaufnahmen nach DIN69893 Form E

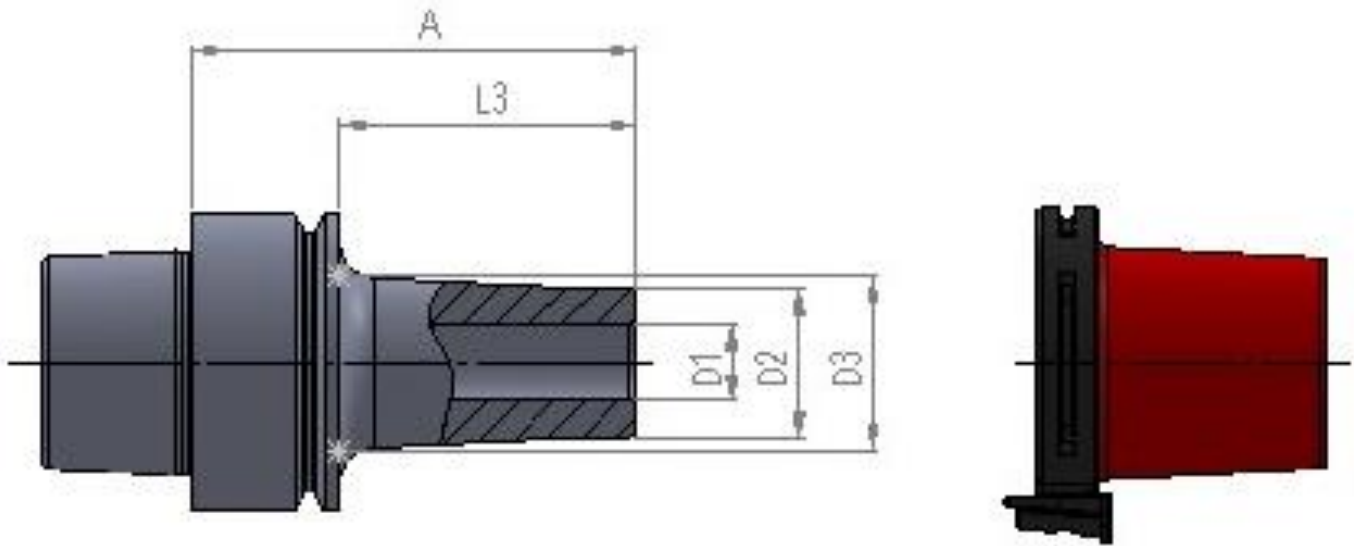
Schlanke, lange Ausführung (S), geeignet für HSC- und Schlichtbearbeitung

Artikelnummer	Kegel	D1	D2	D3	A	L3	Düsenkörper Art.-Nr.
E40 S.01.70 03	40-E	3	9	18,8	90	70	G-H040M-360-3x90N
E40 S.01.70 04	40-E	4	10,5	17	90	70	G-H040M-360-4x90S
E40 S.70 06	40-E	6	12	18,5	90	70	G-H040M-360-6x90S
E40 S.70 08	40-E	8	16	22,5	90	70	G-H040M-360-8x90S
E40 S.70 10	40-E	10	20	26,5	90	70	G-H040XM-360-10x90S
E40 S.70 12	40-E	12	24	30,5	90	70	G-H040XM-360-12x90S
E40 S.100 06	40-E	6	12	21,7	120	100	G-H040M-360-6x120S
E40 S.100 08	40-E	8	16	25,7	120	100	G-H040M-360-8x120S
E40 S.100 10	40-E	10	20	29,7	120	100	G-H040XM-360-10x120S
E40 S.100 12	40-E	12	24	32	120	100	G-H040XM-360-12x120S

HSK-40 Schrumpfaufnahmen nach DIN69893 Form E

Schwere Ausführung (SB), geeignet für Hart- und Schruppbearbeitung

Artikelnummer	Kegel	D1	D2	D3	A	L3	Düsenkörper Art.-Nr.
E40 SB.30 03	40-E	3	12	14,3	50	30	G-H040M-360-6x50S
E40 SB.30 04	40-E	4	12	14,3	50	30	G-H040M-360-6x50S
E40 SB.40 03	40-E	3	12	15,4	60	40	G-H040S-360-6x60S
E40 SB.40 04	40-E	4	12	15,4	60	40	G-H040S-360-6x60S
E40 SB.40 06	40-E	6	21	26,1	60	40	G-H040XM-320-6_8x60N
E40 SB.40 08	40-E	8	21	26,1	60	40	G-H040XM-320-6_8x60N
E40 SB.40 10	40-E	10	24	29,1	60	40	G-H040XM-320-10_12x60N
E40 SB.40 12	40-E	12	24	29,1	60	40	G-H040XM-320-10_12x60N



HSK-50 Schrumpfaufnahmen nach DIN69893 Form E
Schlanke, kurze Ausführung (S), geeignet für HSC- und Schlichtbearbeitung

Artikelnummer	Kegel	D1	D2	D3	A	L3	Düsenkörper Art.-Nr.
E50 S.01.50 03	50-E	3	9	15,6	76	50	G-H050S-360-3_4x76N
E50 S.01.50 04	50-E	4	10,5	14,9	76	50	G-H050S-360-3_4x76N
E50 S.50 06	50-E	6	12	16,4	76	50	G-H050M-360-6x76S
E50 S.50 08	50-E	8	16	20,4	76	50	G-H050M-360-8x76S
E50 S.50 10	50-E	10	20	24,4	76	50	G-H050L-360-10x76S
E50 S.50 12	50-E	12	24	28,4	76	50	G-H050L-360-12x76S
E50 S.50 16	50-E	16	32	36,4	76	50	G-H050XL-360-16x76S
E50 S.60 12	50-E	12	24	29,5	86	60	G-H050L-360-12x86S
E50 S.60 16	50-E	16	32	37,5	86	60	G-H050XL-360-16x86S
E50 S.60 20	50-E	20	40	45,5	86	60	G-H050XL-360-20x86S

DIE SWING-STOP TECHNOLOGIE

Alle Schrumpffutter sind optional auch mit **SwingStop** lieferbar

HSK-50 Schrumpfaufnahmen nach DIN69893 Form E

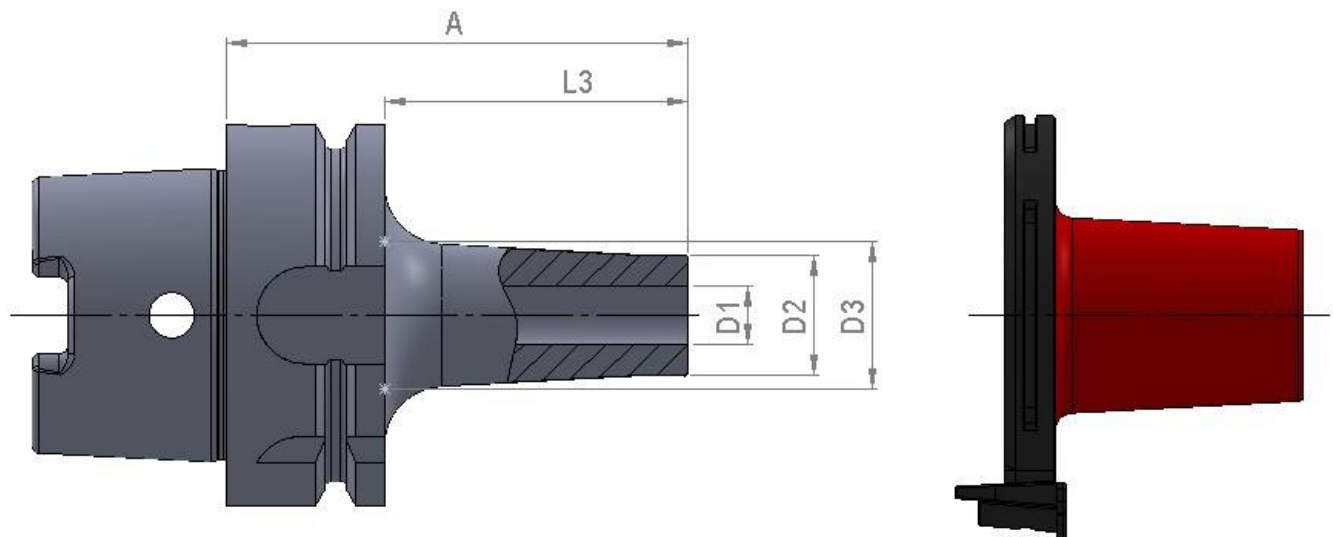
Schlanke, lange Ausführung (S), geeignet für HSC- und Schlichtbearbeitung

Artikelnummer	Kegel	D1	D2	D3	A	L3	Düsenkörper Art.-Nr.
E50 S.01.100 03	50-E	3	9	23,5	126	100	G-H050M-360-3x126N
E50 S.01.100 04	50-E	4	10,5	20,2	126	100	G-H050L-360-4x126S
E50 S.100 06	50-E	6	12	21,7	126	100	G-H050L-360-6x126S
E50 S.100 08	50-E	8	16	25,7	126	100	G-H050L-360-8x126S
E50 S.100 10	50-E	10	20	29,7	126	100	G-H050L-360-10x126S
E50 S.100 12	50-E	12	24	33,7	126	100	G-H050L-360-12x126S
E50 S.100 16	50-E	16	32	41,7	126	100	G-H050XL-360-16x126S
E50 S.100 20	50-E	20	40	40	126	100	G-H050XL-360-20x126Z
E50 S.01.150 03	50-E	3	9	23,9	176	150	n.n.
E50 S.01.150 04	50-E	4	10,5	25,4	176	150	n.n.
E50 S.150 06	50-E	6	12	26,9	176	150	n.n.
E50 S.150 08	50-E	8	16	30,9	176	150	n.n.

HSK-50 Schrumpfaufnahmen nach DIN69893 Form E

Schwere Ausführung (SB), geeignet für Hart- und Schruppbearbeitung

Artikelnummer	Kegel	D1	D2	D3	A	L3	Düsenkörper Art.-Nr.
E50 SB.50 03	50-E	3	12	16,4	76	50	G-H050M-360-6x76S
E50 SB.50 04	50-E	4	12	16,4	76	50	G-H050M-360-6x76S
E50 SB.50 06	50-E	6	21	27,6	76	50	G-H050L-360-6_8x76N
E50 SB.50 08	50-E	8	21	27,6	76	50	G-H050L-360-6_8x76N
E50 SB.50 10	50-E	10	24	30,6	76	50	G-H050L-360-10x76N
E50 SB.50 12	50-E	12	24	30,6	76	50	G-H050L-360-10x76N
E50 SB.50 16	50-E	16	32	38,6	76	50	G-H050XL-360-16x76N
E50 SB.100 03	50-E	3	12	21,7	126	100	G-H050L-360-6x126S
E50 SB.100 04	50-E	4	12	21,7	126	100	G-H050L-360-6x126S



HSK-63 Schrumpfaufnahmen nach DIN69893 Form A
Schlanke, kurze Ausführung (S), geeignet für HSC- und Schlichtbearbeitung

Artikelnummer	Kegel	D1	D2	D3	A	L3	Düsenkörper Art.-Nr.
A63 S.01.50 03	63-A	3	9	15,6	76	50	G-H063M-360-4x76S
A63 S.01.50 04	63-A	4	10,5	14,9	76	50	G-H063M-360-4x76S
A63 S.50 06	63-A	6	12	16,4	76	50	G-H063M-360-6x76S
A63 S.50 08	63-A	8	16	20,4	76	50	G-H063L-360-8x76S
A63 S.50 10	63-A	10	20	24,4	76	50	G-H063L-360-10x76S
A63 S.60 12	63-A	12	24	28,4	86	60	G-H063L-360-12x86S
A63 S.60 16	63-A	16	32	36,4	86	60	G-H063A-360-16x86S
A63 S.60 20	63-A	20	40	45,5	86	60	G-H063B-360-20x86S
A63 S.60 25	63-A	25	46	46	86	60	G-H063B-360-25x86Z
A63 S.01.75 03	63-A	3	9	19,6	101	75	G-H063M-360-3x101S
A63 S.01.75 04	63-A	4	10,5	17,5	101	75	G-H063M-360-4x101S
A63 S.75 06	63-A	6	12	19	101	75	G-H063L-360-6x101S
A63 S.75 08	63-A	8	16	23	101	75	G-H063L-360-8x101S

Artikelnummer	Kegel	D1	D2	D3	A	L3	Düsenkörper Art.-Nr.
A63 S.75 10	63-A	10	20	27	101	75	G-H063A-360-10x101S
A63 S.75 12	63-A	12	24	31	101	75	G-H063A-360-12x101S
A63 S.75 16	63-A	16	32	39	101	75	G-H063B-360-16x101S

HSK-63 Schrumpfaufnahmen nach DIN69893 Form A

Schlanke, lange Ausführung (S), geeignet für HSC- und Schlichtbearbeitung

Artikelnummer	Kegel	D1	D2	D3	A	L3	Düsenkörper Art.-Nr.
A63 S.01.100 03	63-A	3	9	23,5	126	100	G-H063M-360-3x126N
A63 S.01.100 04	63-A	4	10,5	20,2	126	100	G-H063L-360-4x126S
A63 S.100 06	63-A	6	12	21,7	126	100	G-H063L-360-6x126S
A63 S.100 08	63-A	8	16	25,7	126	100	G-H063L-360-8x126S
A63 S.100 10	63-A	10	20	29,7	126	100	G-H063A-360-10x126S
A63 S.100 12	63-A	12	24	33,7	126	100	G-H063A-360-12x126S
A63 S.100 16	63-A	16	32	41,7	126	100	G-H063B-360-16x126S
A63 S.100 20	63-A	20	40	49,7	126	100	G-H063B-360-20x126S

Weitere Ausführungen und Längen auf Anfrage möglich

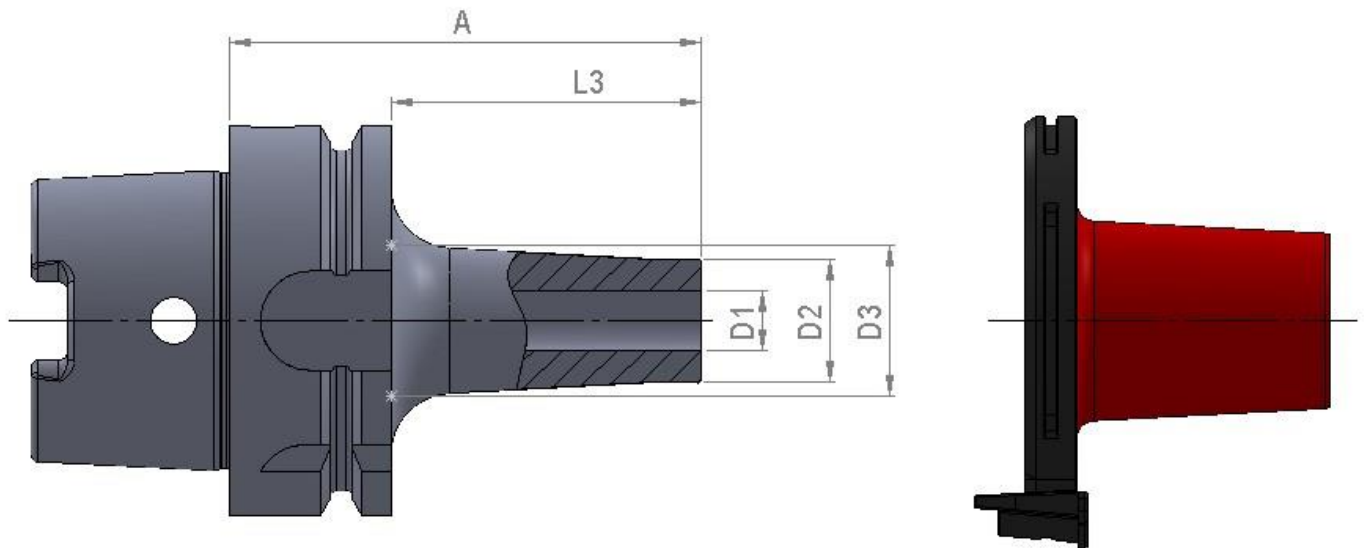
Beispiele:

Artikelnummer	Kegel	D1	D2	D3	A	L3
A63 S.150 16	63-A	16	32	46,9	176	150
A63 S.200 10	63-A	10	20	-	226	200



DIE SWING-STOP TECHNOLOGIE

Alle Schrumpffutter sind optional auch mit **SwingStop** lieferbar



HSK-63 Schrumpfaufnahmen nach DIN69893 Form A

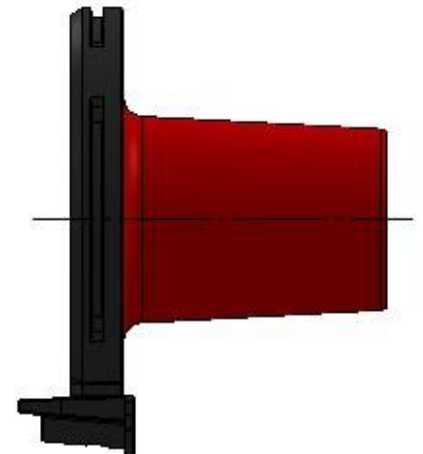
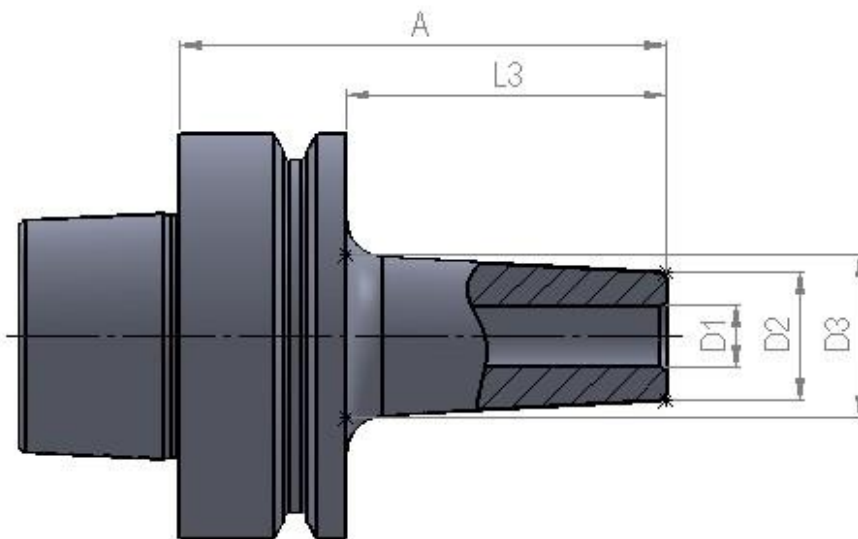
Schwere, kurze Ausführung (SB), geeignet für Hart- und Schruppbearbeitung

Artikelnummer	Kegel	D1	D2	D3	A	L3	Düsenkörper Art.-Nr.
A63 SB.50 03	63-A	3	12	16,4	76	50	G-H063M-360-6x76S
A63 SB.50 04	63-A	4	12	16,4	76	50	G-H063M-360-6x76S
A63 SB.50 06	63-A	6	21	27,6	76	50	G-H063L-360-6_8x76N
A63 SB.50 08	63-A	8	21	27,6	76	50	G-H063L-360-6_8x76N
A63 SB.50 10	63-A	10	24	30,6	76	50	G-H063L-360-10x76N
A63 SB.50 12	63-A	12	24	30,6	76	50	G-H063L-360-10x76N
A63 SB.75 03	63-A	3	12	19	101	75	G-H063L-360-6x101S
A63 SB.75 04	63-A	4	12	19	101	75	G-H063L-360-6x101S
A63 SB.75 06	63-A	6	21	31,6	101	75	G-H063A-360-6_8x101N
A63 SB.75 08	63-A	8	21	31,6	101	75	G-H063A-360-6_8x101N
A63 SB.75 10	63-A	10	24	34,6	101	75	G-H063A-360-10_12x101N
A63 SB.75 12	63-A	12	24	34,6	101	75	G-H063A-360-10_12x101N

HSK-63 Schrumpfaufnahmen nach DIN69893 Form A

Schwere, lange Ausführung (SB), geeignet für Hart- und Schruppbearbeitung

Artikelnummer	Kegel	D1	D2	D3	A	L3	Düsenkörper Art.-Nr.
A63 SB.100 03	63-A	3	12	21,7	126	100	G-H063L-360-6x126S
A63 SB.100 04	63-A	4	12	21,7	126	100	G-H063L-360-6x126S
A63 SB.100 06	63-A	6	21	35,5	126	100	G-H063B-360-6_8x126N
A63 SB.100 08	63-A	8	21	35,5	126	100	G-H063B-360-6_8x126N
A63 SB.100 10	63-A	10	24	38,5	126	100	G-H063B-360-10_12x126N
A63 SB.100 12	63-A	12	24	38,5	126	100	G-H063B-360-10_12x126N



HSK-63 Schrumpfaufnahmen nach DIN69893 Form F

Schlanke, kurze Ausführung (S), geeignet für HSC- und Schlichtbearbeitung

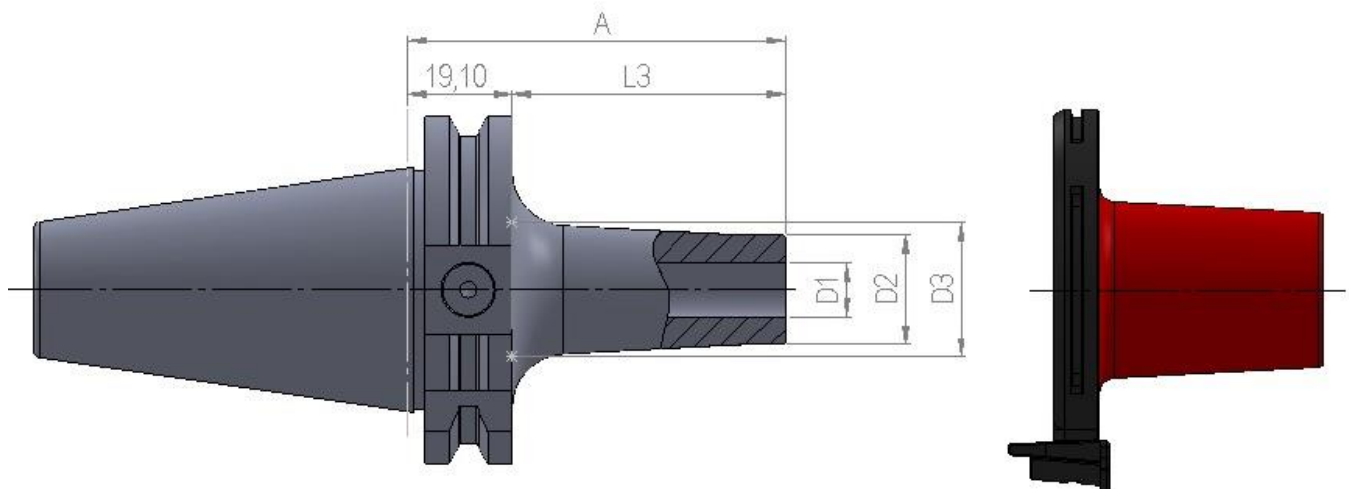
Artikelnummer	Kegel	D1	D2	D3	A	L3	Düsenkörper Art.-Nr.
F63 S.50 03	63-F	3	9	13,4	76	50	G-H063M-360-4x76S
F63 S.50 04	63-F	4	9	13,4	76	50	G-H063M-360-4x76S
F63 S.50 05	63-F	5	12	16,4	76	50	G-H063M-360-6x76S
F63 S.50 06	63-F	6	12	16,4	76	50	G-H063M-360-6x76S

Artikelnummer	Kegel	D1	D2	D3	A	L3	Düsenkörper Art.-Nr.
F63 S.50 08	63-F	8	16	20,4	76	50	G-H063L-360-8x76S
F63 S.50 10	63-F	10	20	24,4	76	50	G-H063L-360-10x76S
F63 S.50 12	63-F	12	24	28,4	76	50	G-H063L-360-12x76S
F63 S.50 16	63-F	16	24	28,4	76	50	G-H063A-360-16x76S
F63 S.50 20	63-F	20	40	44,4	76	50	G-H063B-360-20x76S
F63 S.50 25	63-F	25	46	50,4	76	50	G-H063B-360-25x76S
F63 S.50 32	63-F	32	50	50	76	50	G-H063B-360-32x76Z
F63 S.60 12	63-F	12	24	29,5	86	60	G-H063L-360-12x86S
F63 S.60 16	63-F	16	32	37,5	86	60	G-H063A-360-16x86S
F63 S.75 03	63-F	3	9	16	101	75	G-H063M-360-3_4x101S
F63 S.75 04	63-F	4	9	16	101	75	G-H063M-360-3_4x101S
F63 S.75 05	63-F	5	12	19	101	75	G-H063L-360-6x101S
F63 S.75 06	63-F	6	12	19	101	75	G-H063L-360-6x101S
F63 S.75 08	63-F	8	16	23	101	75	G-H063L-360-8x101S
F63 S.75 10	63-F	10	20	27	101	75	G-H063A-360-10x101S
F63 S.75 12	63-F	12	24	31	101	75	G-H063A-360-12x101S

HSK-63 Schrumpfaufnahmen nach DIN69893 Form F

Schlanke, lange Ausführung (S), geeignet für HSC- und Schlichtbearbeitung

Artikelnummer	Kegel	D1	D2	D3	A	L3	Düsenkörper Art.-Nr.
F63 S.100 04	63-F	4	9	18,7	126	100	G-H063L-360-4x126S
F63 S.100 06	63-F	6	12	21,7	126	100	G-H063L-360-6x126S
F63 S.100 08	63-F	8	16	25,7	126	100	G-H063L-360-8x126S
F63 S.100 10	63-F	10	20	29,7	126	100	G-H063A-360-10x126S
F63 S.100 12	63-F	12	24	33,7	126	100	G-H063A-360-12x126S
F63 S.100 16	63-F	16	32	41,7	126	100	G-H063B-360-16x126S



SK-40 Schrumpfaufnahmen nach DIN69871 Form A

Schlanke, kurze Ausführung (S), geeignet für HSC- und Schlichtbearbeitung

Artikelnummer	Kegel	D1	D2	D3	A	L3	Düsenkörper Art.-Nr.
SK40 S.01.50 03	SK 40	3	9	15,6	69,1	50	G-H063M-360-4x76S
SK40 S.01.50 04	SK 40	4	10,5	14,9	69,1	50	G-H063M-360-4x76S
SK40 S.50 06	SK 40	6	12	16,4	69,1	50	G-H063M-360-6x76S
SK40 S.50 08	SK 40	8	16	20,4	69,1	50	G-H063L-360-8x76S
SK40 S.50 10	SK 40	10	20	24,4	69,1	50	G-H063L-360-10x76S
SK40 S.50 12	SK 40	12	24	28,4	69,1	50	G-H063L-360-12x76S
SK40 S.50 16	SK 40	16	32	36,4	69,1	50	G-H063A-360-16x76S
SK40 S.50 20	SK 40	20	40	44,4	69,1	50	G-H063B-360-20x76S
SK40 S.60 25	SK 40	25	46	46	79,1	60	G-H063B-360-25x86Z
SK40 S.01.75 03	SK 40	3	9	19,6	94,1	75	G-H063M-360-3_4x101S
SK40 S.01.75 04	SK 40	4	10,5	17,5	94,1	75	G-H063M-360-3_4x101S
SK40 S.75 06	SK 40	6	12	19	94,1	75	G-H063L-360-6x101S
SK40 S.75 08	SK 40	8	16	23	94,1	75	G-H063L-360-8x101S
SK40 S.75 10	SK 40	10	20	27	94,1	75	G-H063A-360-10x101S
SK40 S.75 12	SK 40	12	24	31	94,1	75	G-H063A-360-12x101S
SK40 S.75 16	SK 40	16	32	39	94,1	75	G-H063B-360-16x101S

SK-40 Schrumpfaufnahmen nach DIN69871 Form A

Schlanke, lange Ausführung (S), geeignet für HSC- und Schlichtbearbeitung

Artikelnummer	Kegel	D1	D2	D3	A	L3	Düsenkörper Art.-Nr.
SK40 S.01.100 03	SK 40	3	9	23,5	119,1	100	G-H063M-360-3x126N
SK40 S.01.100 04	SK 40	4	10,5	20,2	119,1	100	G-H063L-360-4x126S
SK40 S.100 06	SK 40	6	12	21,7	119,1	100	G-H063L-360-6x126S
SK40 S.100 08	SK 40	8	16	25,7	119,1	100	G-H063L-360-8x126S
SK40 S.100 10	SK 40	10	20	29,7	119,1	100	G-H063A-360-10x126S
SK40 S.100 12	SK 40	12	24	33,7	119,1	100	G-H063A-360-12x126S
SK40 S.100 16	SK 40	16	32	41,7	119,1	100	G-H063B-360-16x126S

SK-40 Schrumpfaufnahmen nach DIN69871 Form A

Schwere, kurze Ausführung (SB), geeignet für Hart- und Schruppbearbeitung

Artikelnummer	Kegel	D1	D2	D3	A	L3	Düsenkörper Art.-Nr.
SK40 SB.50 03	SK 40	3	12	16,4	69,1	50	G-H063M-360-6x76S
SK40 SB.50 04	SK 40	4	12	16,4	69,1	50	G-H063M-360-6x76S
SK40 SB.50 06	SK 40	6	21	27,6	69,1	50	G-H063L-360-6_8x76N
SK40 SB.50 08	SK 40	8	21	27,6	69,1	50	G-H063L-360-6_8x76N
SK40 SB.50 10	SK 40	10	24	30,6	69,1	50	G-H063L-360-10x76N
SK40 SB.50 12	SK 40	12	24	30,6	69,1	50	G-H063L-360-10x76N

DIE SWING-STOP TECHNOLOGIE

Alle MERZ-Schrumpffutter sind optional auch mit **SwingStop** lieferbar:



- Ihr Nutzen:
- Erhöhte Standzeit des Fräasers
 - Besser Oberflächengüte
 - Weniger Nacharbeit
 - Geringere Werkzeugkosten
 - Schneller Return of Invest

Bei Fragen zur **SwingStop** Technologie wenden Sie sich bitte an Ihren Ansprechpartner bei der Firma MHT

Besser Fräsen.

Hilfreiche MHT-Optionen.

SCHRUMPFGERÄTE

Die soliden und für ihre komfortablen Handhabung bekannten Induktionsschrumpfgeräte der POKOLM Frästechnik bewähren sich seit langem bei Anwendern im In- und Ausland. Sie sind optimal auf das umfangreiche Sortiment der MERZ-Schrumpfaufnahmen ausgelegt. Auch MHT hat verschiedenen Geräteausführungen im Programm:



- vollautomatische Schrumpfstation TSI11000WKS mit modernster Komfortausstattung
- halbautomatisches Tischgerät TSI11000WKT
- Induktionsschrumpfgerät TSI3510 ökonomischer Einstieg in die Schrumpftechnik

Q-DOC / DAS WERKZEUGKONTROLLGERÄT

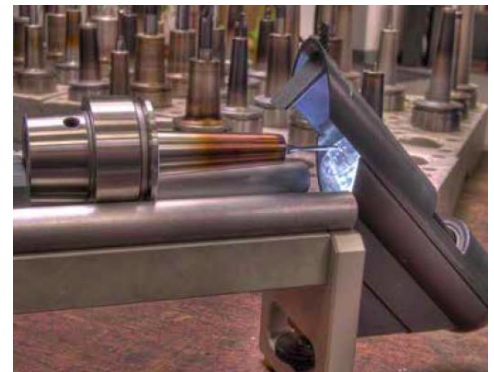


Grundsätzlich entscheidet beim Fräsen immer die Schneide des Werkzeugs über die Qualität eines Bauteils. Wenn Sie Fragen wie „Stimmt bei Ihrem neuen Werkzeug das Schleifbild? Der Eckenradius? Die Beschichtung?“ sicher klären wollen, empfehlen wir Ihnen den Q-Doc.

Das Werkzeuginspektionsmikroskop steht für die schnelle Fräswerkzeugkontrolle direkt an der Maschine.

Nutzen Sie den Q-Doc zur Prüfung Ihres Werkzeugs auf die Prozesssicherheit

– Am besten bevor sie den Fräser rüsten!



KOMPATIBLE FRÄS- WERKZEUGE

MHT bietet ausschließlich hochwertige, praxisbewährte Fräs-Werkzeuge von sorgfältig ausgewählten Präzisions-Werkzeugherstellern an, die von uns für den kombinierten Einsatz mit dem Mediumverteiler empfohlen werden – zum Beispiel:

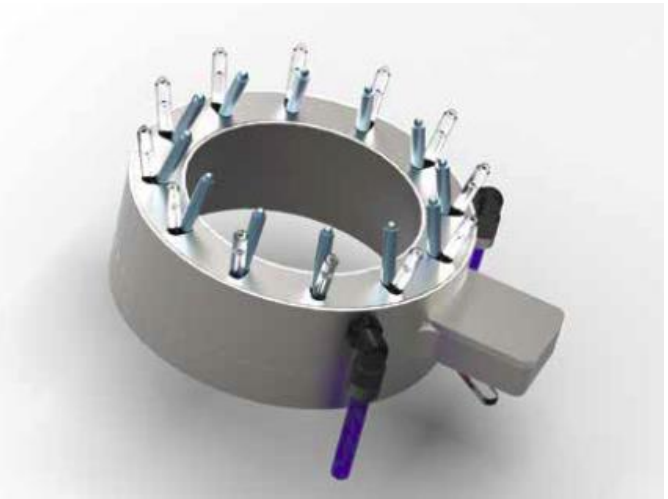
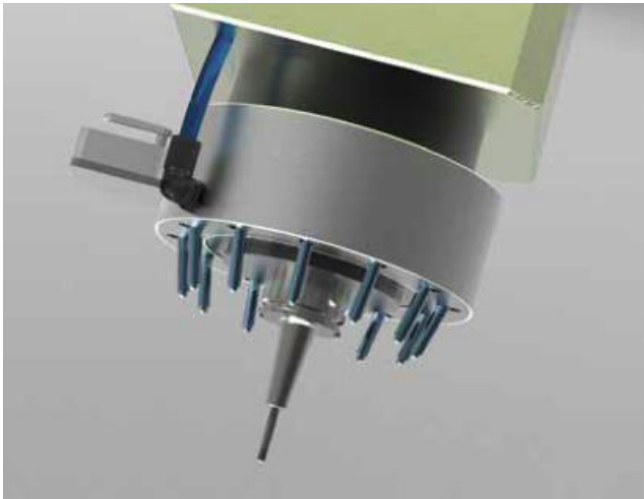
Kugelfräser 122256 / 122456

Schaftfräser 022256 / 022456
 052456 / 050456



KBS-RING

Mit dem KBS-Ring, einer einfachen Variante des Mediumverteilers, bietet MHT eine sinnvolle „kleine“ Lösung fürs Trockenfräsen an. Nicht ganz so effektiv, aber durchaus eine solide Alternative für Bearbeitungszentren und bei Einsatz von manuellen Fräs-, Bohr- und Koordinatenschleifmaschinen.



Ähnlich wie beim Mediumverteiler wird die Schneide durch den Einsatz des KBS-Rings anstelle von Wasser direkt mit Luft gekühlt und geschmiert. Gleichzeitig werden die Späne sicher, zuverlässig und dauerhaft von der Schnittstelle entfernt.

[Mediumverteiler]

Frästechnik der Zukunft

VIELE VORTEILE, DIE SICH RICHTIG FÜR SIE RECHNEN

WERKZEUG

- Enorme Verlängerung der Werkzeug-Standzeit
- hohe Einsparungen bei den Werkzeugkosten

FRÄSPROZESS

- Kürzere Durchlaufzeiten aufgrund höherer Vorschübe und mehr Zustellung

OBERFLÄCHENBEARBEITUNG

- Deutliche Verbesserung der Oberflächengüte, keine Nacharbeit

PRÄZISION

- Stabiler Fertigungsprozess verbessert die Präzision und Wiederholgenauigkeit

PROZESSSICHERHEIT

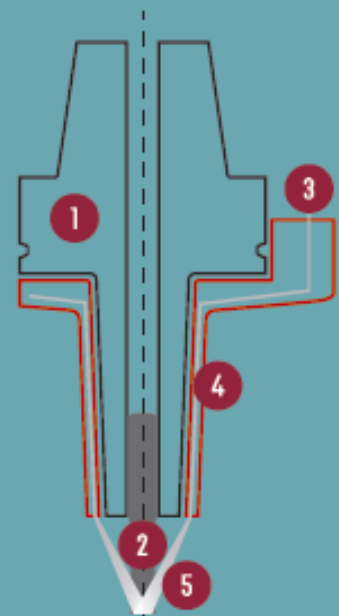
- Wegfall von Nassmanagement bzw. Minimalmengenschmierung, Trockenlegung der Maschine und somit deutlich reduzierter Reinigungsaufwand
- Erhöhung des Wirkungsgrades der Maschine / der Automatisierung durch längere Maschinenlaufzeiten
- Kein manuelles Nachjustieren der Sprühdüsen

ENERGIE UND UMWELT

- Energieeinsparung durch geringen Luftverbrauch (1,1 kW = 200 l/Min)
- Reduzierter Schmiermitteleinsatz durch geringen Emulsionsverbrauch (2-5g Schmiermittel/ pro Stunde)

ARBEITSSCHUTZ

- Wegfall des belasteten Wasser-Öl-Gemischs
- Geringe Luftbelastung



1. WERKZEUGAUFNAHME
2. FRÄSER
3. LUFT ODER MEDIUM (LUFT + EMULSION)
4. Roter DÜSENKÖRPER – FEST AN DER SPINDEL ARRETIERT
5. SPRÜHSTRAHL (6 BAR)

mht-gmbh.de

MHT GmbH Merz&Haag / Waldmössinger Str.56 / D-7813 Schramberg

SIE WOLLEN GERNE MEHR ÜBER DIE FRÄSTECHNIK DER ZUKUNFT WISSEN?

INFORMIEREN SIE SICH NOCH HEUTE AUF UNSERER
HOMEPAGE: WWW.MHT-GMBH.DE

FRAGEN NACH UNSEREN ERSTKLASSIGEN REFERENZEN,
VEREINBAREN SIE EINEN BERATUNGSTERMIN
UND NEHMEN SIE TEIL AN UNSEREN WORKSHOPS



Herbert Merz

Vertrieb Schramberg

Fon +49 (0)7422 / 5206-97 / herbert.merz@mht-gmbh.de

Thomas Haag

Vertrieb Stuttgart

Fon +49 (0)711 / 9454 2790 / thomas.haag@mht-gmbh.de

mht-gmbh.de

MHT GmbH Merz&Haag / Waldmössinger Str.56 / D-7813 Schramberg

